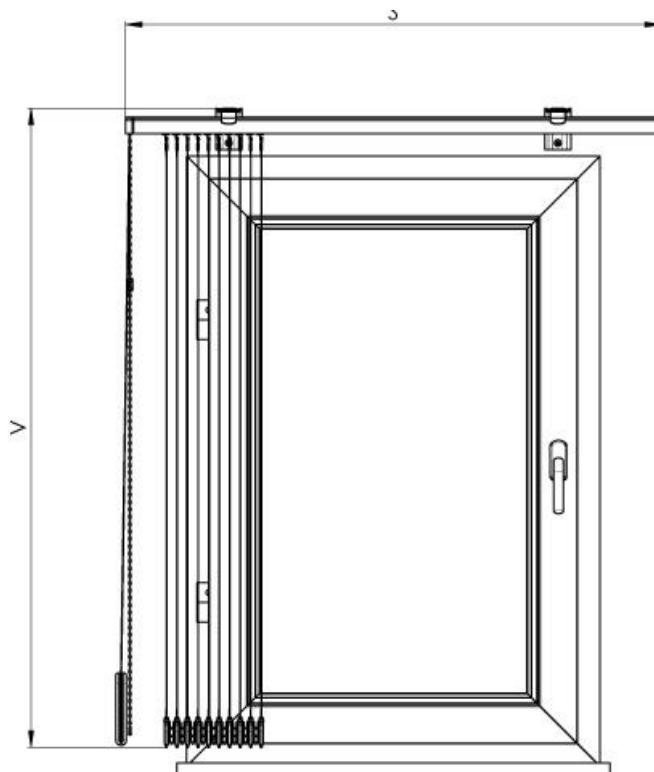


NÁVOD NA VYMĚŘENÍ A MONTÁŽ VERTIKÁLNÍCH ŽALUZIÍ

1. VYMĚŘENÍ



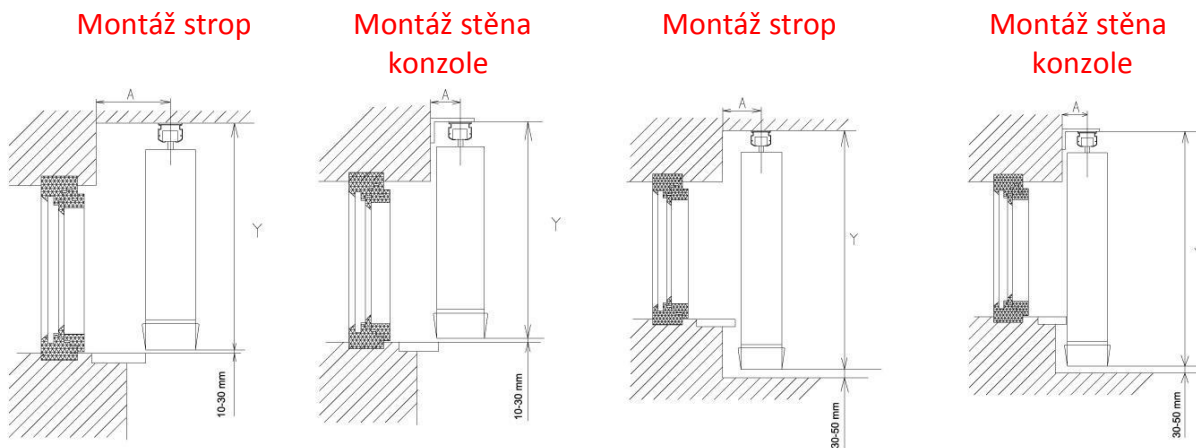
Vertikální žaluzii můžeme umístit do otvoru (špalety okna), nebo před okno do stropu, nebo pomocí konzolí na zeď nad okno. U umístění do otvoru (špalety) se měří přesná **šířka** ve třech bodech (nahore, uprostřed a dole) a po odečtení 5 mm se zadá do kolonky **Zadejte šířku**. V případě umístění vertikální žaluzie před otvor se změří šířka otvoru a přidá se 200 mm (pokud Vám to místo před oknem dovolí).

Výšku vertikální žaluzie vyměříme v případě umístění do špalety tak, že změříme opět ve třech bodech a ubereme od nejnižší 10mm – 30mm dle požadavku. Údaj zadáme do kolonky **Zadejte výšku**.

V případě zaměření do stropu, změřte celkovou výšku od stropu, až k požadovanému bodu kam budete chtít, aby látka zasahovala. Například nad parapet, nebo nad topení, nebo až nad podlahu přes celou výšku místnosti. I v tomto případě zadejte údaj po odečtení 30 mm. Budete li montovat žaluzie nad okno na konzole tak k výšce zadejte cca 100 mm kam budete konzole instalovat a do zadání **Instalace** zadejte **na stěnu** (bude Vám přidán do zakázky příslušný počet konzolí), v ostatních případech popsaných výše zadejte do stropu.

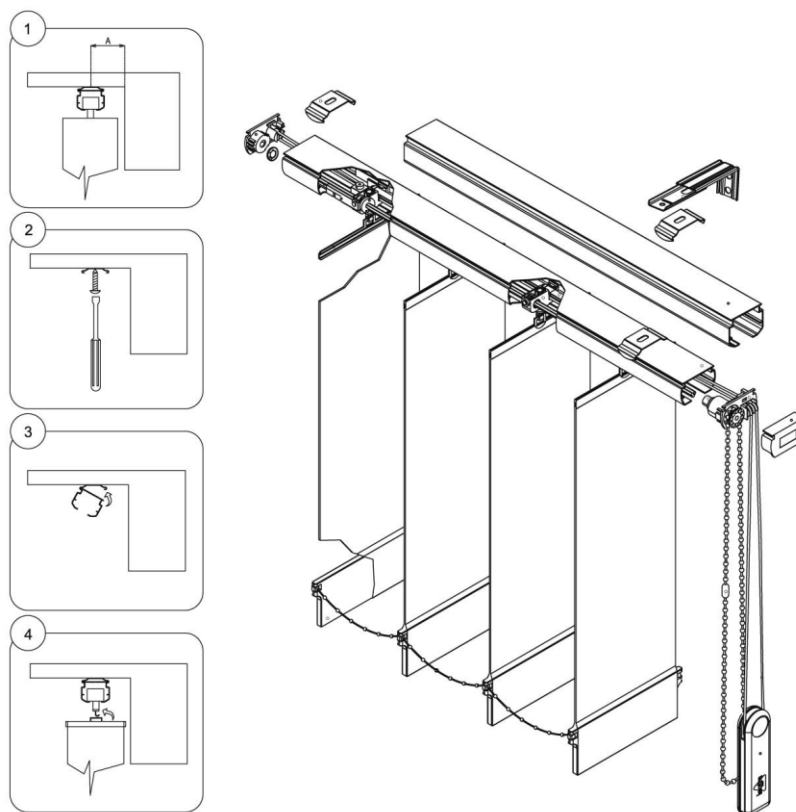
Délka ovládání zadejte dle požadavku, nebo nechte na dodavateli, kdy bude z výroby 2/3 výšky Vámi zadané výšky žaluzie.

Stahování vyberte dle požadavku a vyobrazených možností od ovládání, k ovládání atd..



2. NÁVOD NA MONTÁŽ VERTIKÁLNÍCH ŽALUZIÍ

Montáž do špalety nebo stropu:



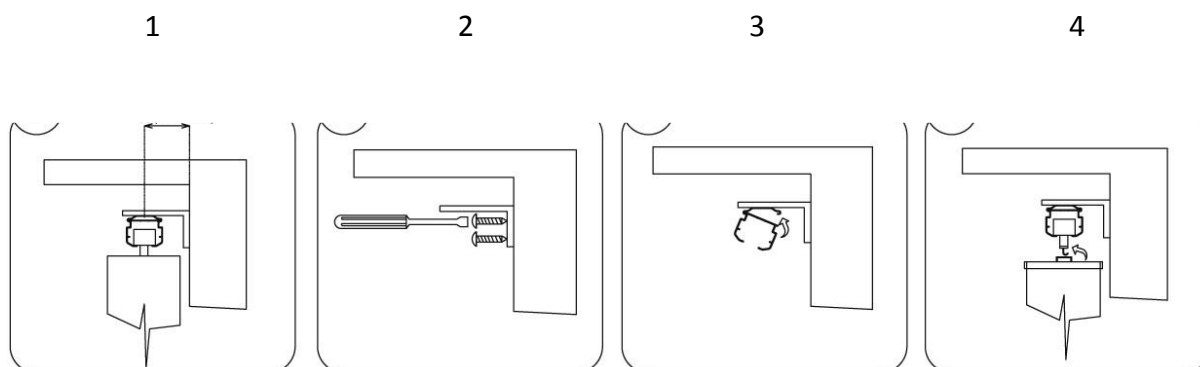
Montáž před otvor na konzole:

Montáž provedeme výhradně dle tohoto návodu, vyhneme se zbytečným chybám při samotné montáži a dalším nepříjemnostem.

Pomůcky pro montáž žaluzií:

- metr dřevěný, nebo svinovací
- tužka
- vrtačka (vrták 6 mm)
- akušroubovák (křížový nástavec) nebo křížová šroubovák
- hmoždinky a šrouby (možno objednat v e-shopu)
- kladívko
- nůž, nůžky

MONTÁŽ KROK ZA KROKEM



- I. Vyměříme bod pro vyvrtání otvoru pro hmoždinky dle obrázku 1, kdy u šířky látky 127 mm musíme počítat s poloměrem látky a tedy umístit otvor 80 mm od zdi, u 89 mm 50mm. Počet otvorů nakreslíme dle počtu dodaných klipů.
- II. Vyvrtáme otvory a za pomocí kladívka naklepeme hmoždinky. Poté namontujeme klip.
- III. Horní profil vyjmeme z obalu a nacvakneme do klipů, tak aby ovládání bylo na požadované straně.

- IV. Navěsíme látky na háčky.
- V. Nasadíme závaží do spodních zahnutí látky
- VI. Nacvakáme řetízek (dbejte na správné nacvakání, aby jste nevynechali ani jednu lamelu) a upravíme konce řetízku.

Jiná manipulace je zakázaná a na poškozené žaluzie nebude uznána reklamáce!